



MSC WORLD EUROPA



- Year of build: 2022
- Flag state: Malta
- Class: MSC WORLD
- Speed: 23 kn
- Length (LOA): 333 m
- Passengers: 5240 - 6782
- Crew: 2138
- Decks: 20
- Cabins: 2633
- Decks with cabins: 12
- Operator: MSC Cruises

کشتی کروز

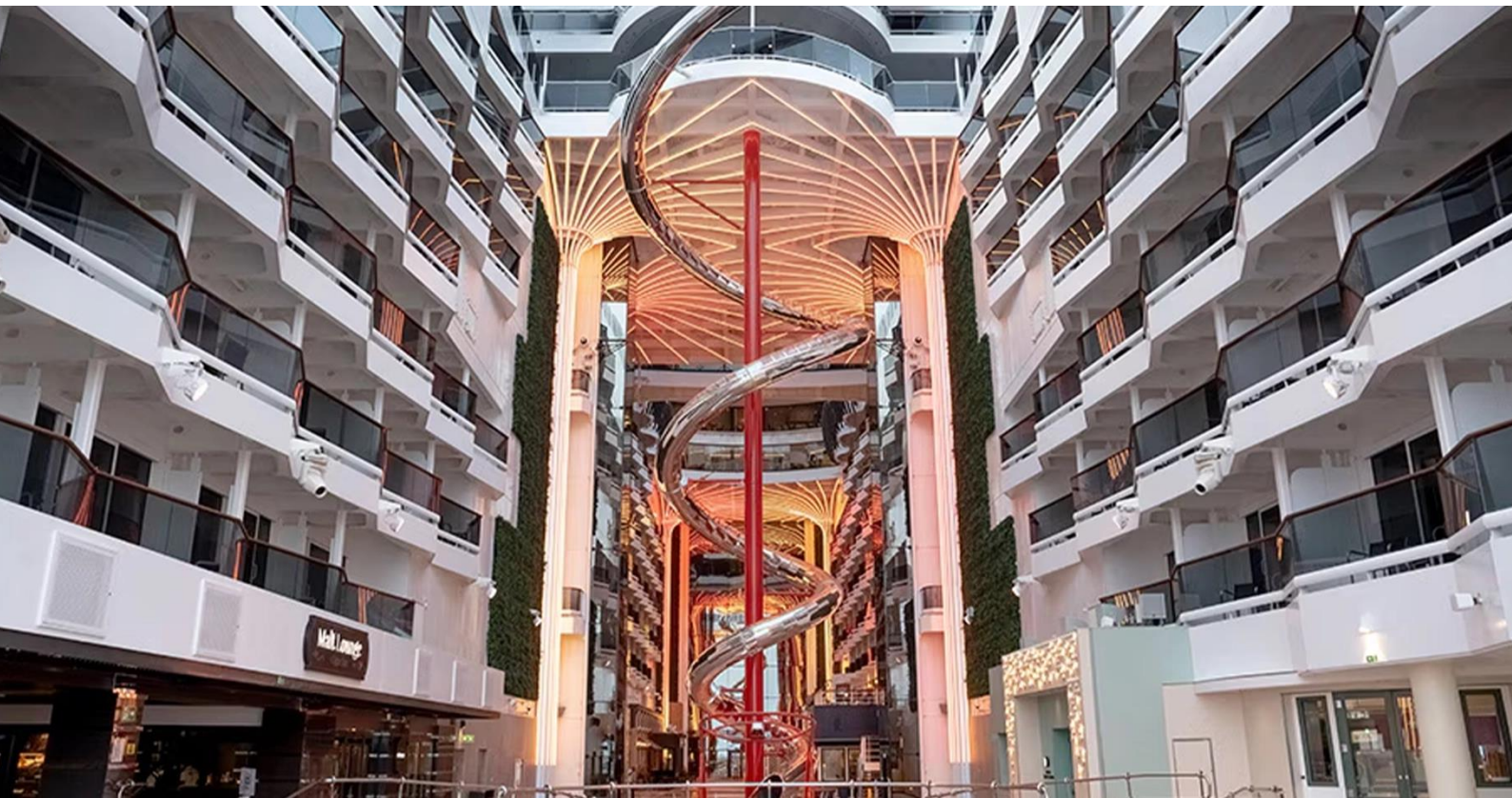
MSC-WORLD EUROPA

WWW.PARVAZBOLOURIN.COM

• درباره کشتی کروز MSC-WORLD EUROPA

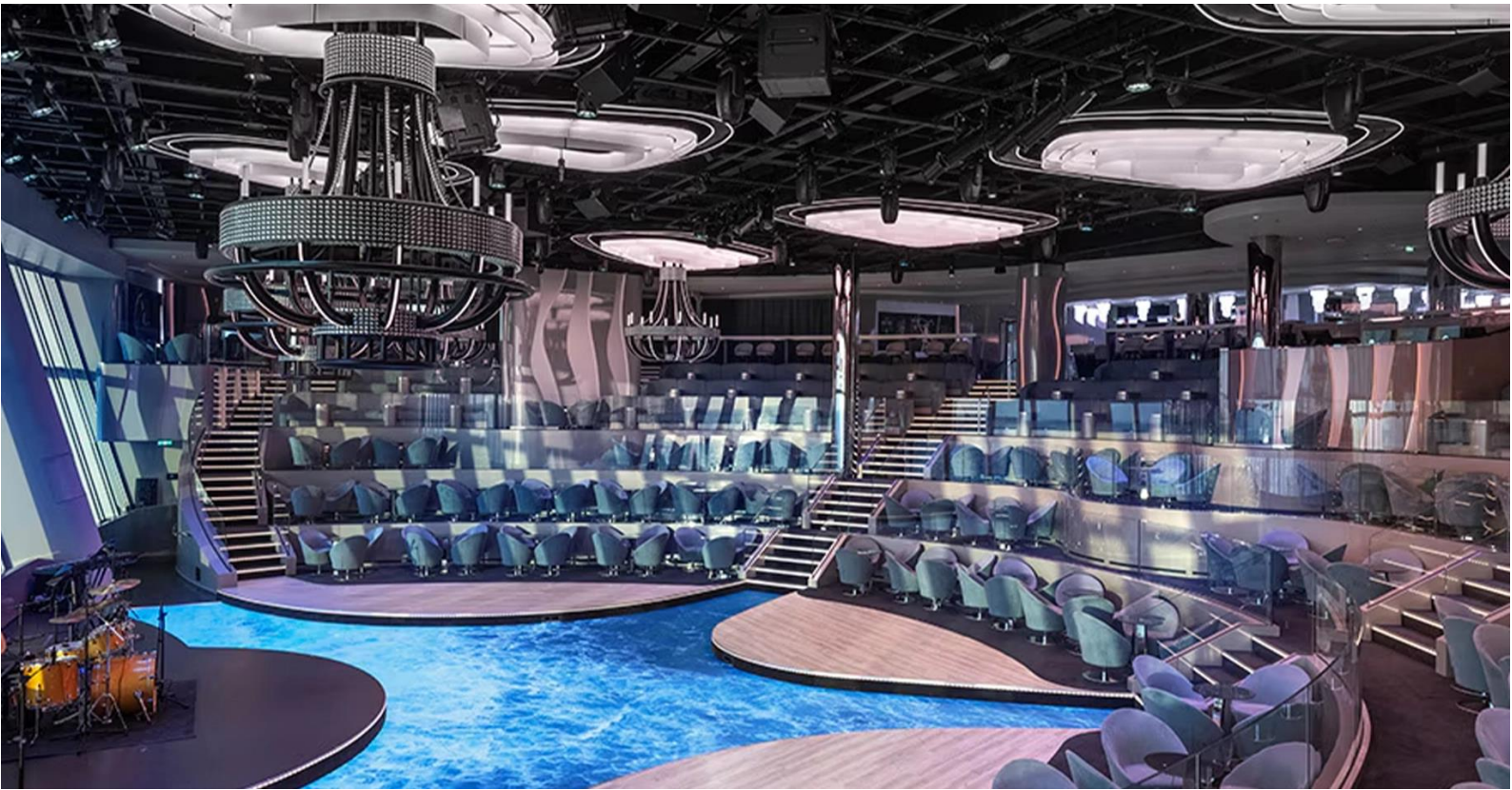
MSC World Europa یک کشتی کروز جدید و پیشرفته از شرکت MSC Cruises است که به دلیل طراحی مدرن و امکانات متنوع خود مورد توجه قرار گرفته است. این کشتی یکی از بزرگترین کشتی‌های کروز دنیا است و به عنوان اولین کشتی کروز از سری MSC World شناخته می‌شود.

• ویژگی های اصلی



Ground-breaking design

کشتی آینده‌نگر MSC World Europa هم به همان اندازه که نوآورانه است، از نظر بصری نیز چشم‌نواز است. طراحی منحصر به فرد پشتی به شکل Y منتهی به یک تفرجگاه روباز به طول ۱۰۴ متر به نام World Promenade می‌شود.



Futuristic cruise experience

آینده سفرهای دریایی فقط به فناوری مربوط نمی‌شود؛ بلکه به تجربه نیز وابسته است MSC World Europa. طراحی شده تا لذت‌های یک کشتی کروز سنتی را به سطح کاملاً جدیدی ارتقا دهد.

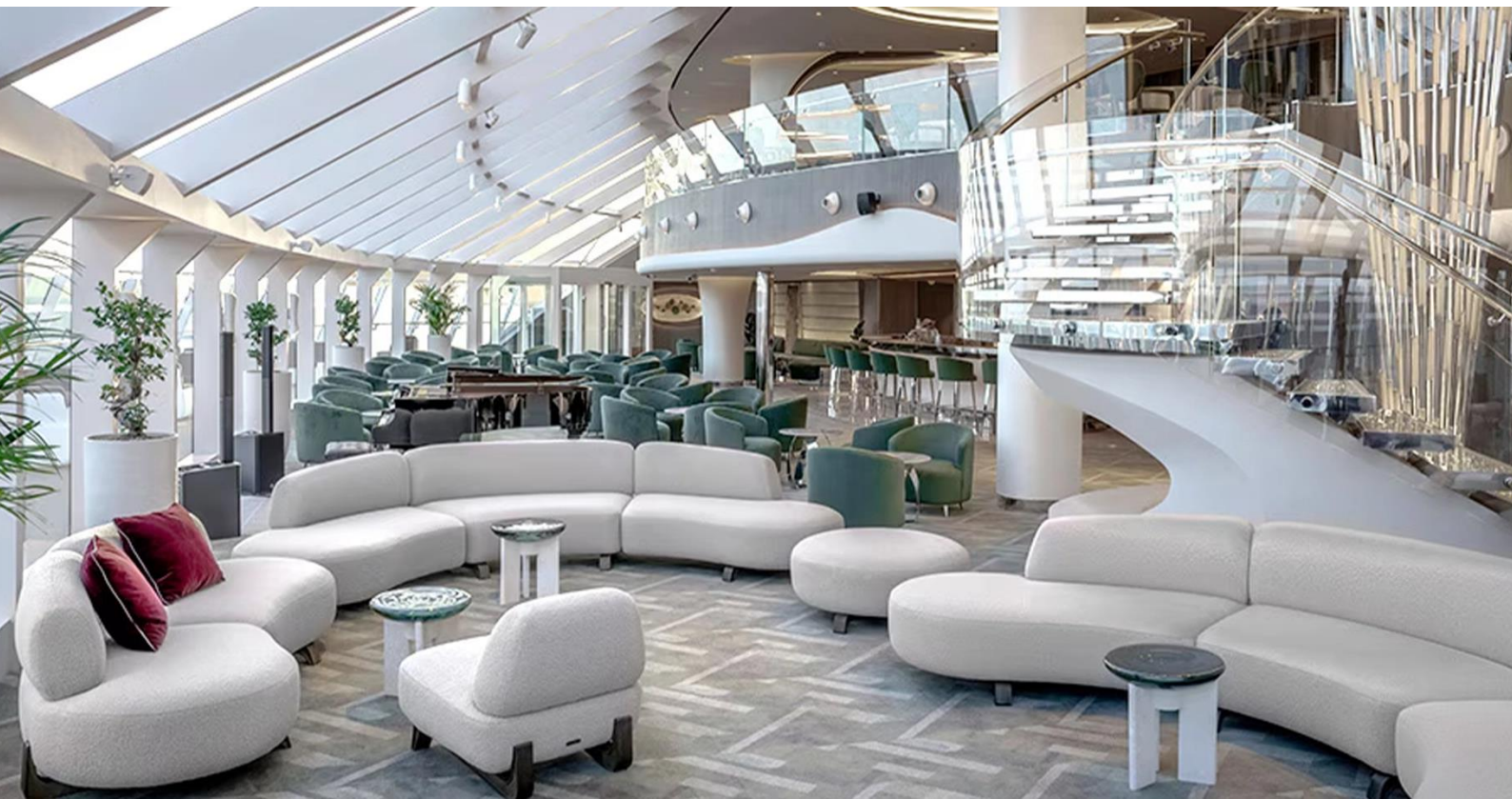
از طراحی داخلی براق و مدرن گرفته تا ۱۳ مکان غذاخوری و پیشنهادات هیجان‌انگیز تفریحی، تجربه‌ای که در این کشتی خواهید داشت، بی‌نظیر است .



On-board experience

در کشتی MSC World Europa برای همه چیزهایی وجود دارد؛ از بزرگ‌ترین پارک آبی در MSC گرفته تا ماشین‌های ضربه‌ای و نمایش‌های جدید و شگفت‌انگیز. با وجود ۷ استخر در سراسر کشتی، از جمله استخری با سقف کشویی، همیشه فضایی برای استراحت کنار آب و عرشه استخر وجود دارد.

برای خانواده‌هایی با کودکان، این کشتی دارای امکانات پیشرفته در یک بخش ویژه است و طیف گسترده‌ای از باشگاه‌ها و برنامه‌های سفارشی برای هر گروه سنی را ارائه می‌دهد.



MSC Yacht Club

لوکس بودن یک باشگاه خصوصی در حالی که از دسترسی به انواع امکانات تفریحی و سرگرمی در سراسر کشتی بهره‌مند هستید.

بهترین موقعیت کابین‌ها و یک بخش اختصاصی که فقط برای اعضای باشگاه (YC) Yacht Club قابل دسترسی است، همراه با رستوران‌ها و سالن‌های اختصاصی.

• کابین‌های کشتی

انواع کابین‌های داخلی (Interior)



اندازه کابین: تقریباً ۱۷ متر مربع حداکثر ظرفیت: ۴ نفر طبقات: ۵ و ۹ تا ۱۵
تخت: دو تخت (در صورت درخواست می‌توان آنها را کنار هم قرار داد یا از هم جدا کرد)، برخی با دو تخت پولمن
تجهیزات کابین: گاوصندوق، تهویه مطبوع، سشوار، تلفن، تلویزیون، مینی بار، وای فای (ممکن است با توجه به سفر، هزینه پرداخت شود)

- Interior Bella
- Yacht Club Inside Cabin

کابین‌های رو به دریا (Ocean view)



اندازه کابین: تقریباً ۱۲ متر تا ۲۵ متر مربع حداکثر ظرفیت: ۲ تا ۶ نفر طبقات: ۵ و ۹ تا ۱۵
تخت: دو تخت (در صورت درخواست می‌توان آنها را کنار هم قرار داد یا از هم جدا کرد)
تجهیزات پایه کابین: گاوصندوق، تهویه مطبوع، سشوار، تلفن، تلویزیون، مینی بار، وای فای (ممکن است بسته به کرایه کشتی کروز هزینه داشته باشد)

- Ocean View Bella
- Junior Ocean View Fantastica
- Deluxe Ocean View Fantastica

کابین های بالکن دار (Balcony)



اندازه کابین: تقریباً ۲۳ متر تا ۸۱ متر مربع بسته بالکن: تقریباً ۶ متر مربع با یک میز، دو صندلی طبقات: ۹ تا ۱۵ تخت ها: دو تخت (در صورت درخواست می توانند کنار هم قرار گیرند یا از هم جدا شوند)، برخی با یک مبل تختخواب شو یک نفره، برخی با یک مبل تختخواب شو دو نفره، برخی با یک تخت پولمن، برخی با دو تخت پولمن تجهیزات پایه کابین: گاوصندوق، تهویه مطبوع، سشوار، تلفن، تلویزیون، مینی بار، وای فای (ممکن است با توجه به سفر، هزینه پرداخت شود)

- Balcony Bella
- Studio Balcony
- Deluxe Balcony Fantastica with Partial View

کابین های سویت (Suite)



اندازه کابین: تقریباً ۵۳ متر مربع تا ۱۲۸ متر مربع بالکن: تقریباً ۶ متر مربع با یک میز، دو صندلی تخت ها: دو تخت (در صورت درخواست می توانند کنار هم قرار گیرند یا از هم جدا شوند)، برخی با یک مبل تختخواب شو یک نفره، برخی با یک مبل تختخواب شو دو نفره، برخی با یک تخت پولمن، برخی با دو تخت پولمن، تجهیزات پایه کابین: گاوصندوق، تهویه مطبوع، سشوار، تلفن، تلویزیون، مینی بار، وای فای (ممکن است با توجه به کرایه سفر، هزینه پرداخت شود)

- Premium Suite Aurea
- Yacht Club Royal Suite

• سایر امکانات کشتی



SAILAWAY PARTY

جشن حرکت کشتی...



MSC FACTOR

فکر می کنید که همه چیز لازم برای تبدیل شدن به یک ستاره در مسابقه استعدادها در کشتی را دارید؟ پس بیایید و نشان دهید که چه کاری می توانید در برنامه استعدادهای هیجان انگیز دریا انجام دهید.



Forest Aquapark

پارک آبی هیجان انگیز با سرسره‌ها و استخری بزرگ تضمین تجربه‌ای بی‌نظیر را به شما می‌دهد.



PANORAMA POOL

استخر منحصر به فرد پانوراما مکانی عالی برای استراحت، خورشید گرفتن و لذت بردن از مناظر دریایی پانوراما است. در اطراف استخر، مجموعه‌ای از چارپایه‌های خورشیدگیر نوآورانه پیدا خواهید کرد که طراحی شده‌اند تا به شما فرصت بیشتری برای نزدیک شدن به آب از همیشه بدهند.



VENCHI 1878 CHOCOLATE BAR

تجربه واقعی شکلات توسط Venchi، بهترین شکلات لوکس از سال ۱۸۷۸. شکلات، بستنی و قهوه که میهمانان می توانند در آن از بهترین لذایب Venchi لذت ببرند .



Arcade Club

مرکز آرکید با تعداد زیادی از بازی‌های جذاب مکانی مناسب برای کودکان و نوجوانان.



Shopping

تجربه خرید از میان یکی از لوکس‌ترین فروشگاه‌های روی آب.



ODEON THEATRE

تئاتر فوق العاده با تکنولوژی بالا مکان ایده آلی است برای لذت بردن از نمایش‌های شگفت‌انگیز سبک برادوی، با برنامه متنوعی که هر شب از سفر دریایی شما سرگرمی جذابی را ارائه می‌دهد.

• رستوران‌ها و غذاخوری‌های کشتی



Silver Dolphin

رستوران زیبای دلفین نقره‌ای در طبقه ۶ جذاب‌ترین رستوران دریایی این کشتی کروز است.



Butcher's Cut

استیک‌خانه‌ای شیک با غذاهای عالی و غذاهای لذیذ دیگر همراه با طیف بین‌المللی شراب، آبجو و کوکتل



Asian Market Kitchen

طراحی شده با همکاری آشپز برنده جایزه Roy Yamaguchi، رستوران Pan-Asian تجربه غیرقابل فراموشی از آشپزی را ارائه می‌دهد. آشپز Yamaguchi، خالق آشپزی فیوژن هاوایی، میراث ژاپنی خود را با عشق به تازه ترین مواد اولیه ترکیب می‌کند.



Biscayne Bay Restaurant & Buffet

بوفه خانوادگی اختصاصی در طبقه ۱۶ انواعی از غذاهای محبوب و دیگر غذاهای خوشمزه و سالم را ارائه می‌دهد که کودکان دوست خواهند داشت.



Ocean Cay Restaurant

رستوران دریایی لوکسی که پیشنهادی آبدار از ماهی و صدف های پیچیده با تازه ترین مواد اولیه را ارائه می دهد، از جمله صدف 'a la Gallega' با گوشت خوک ایبریایی و اردک confit و ماهی خرما شور شده با نمک رزماری..